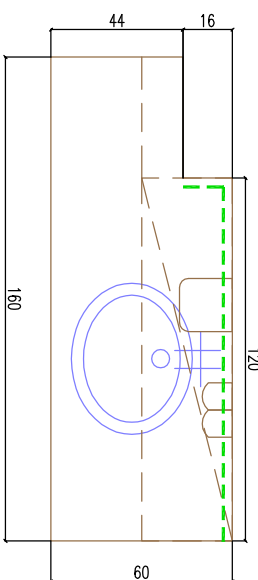
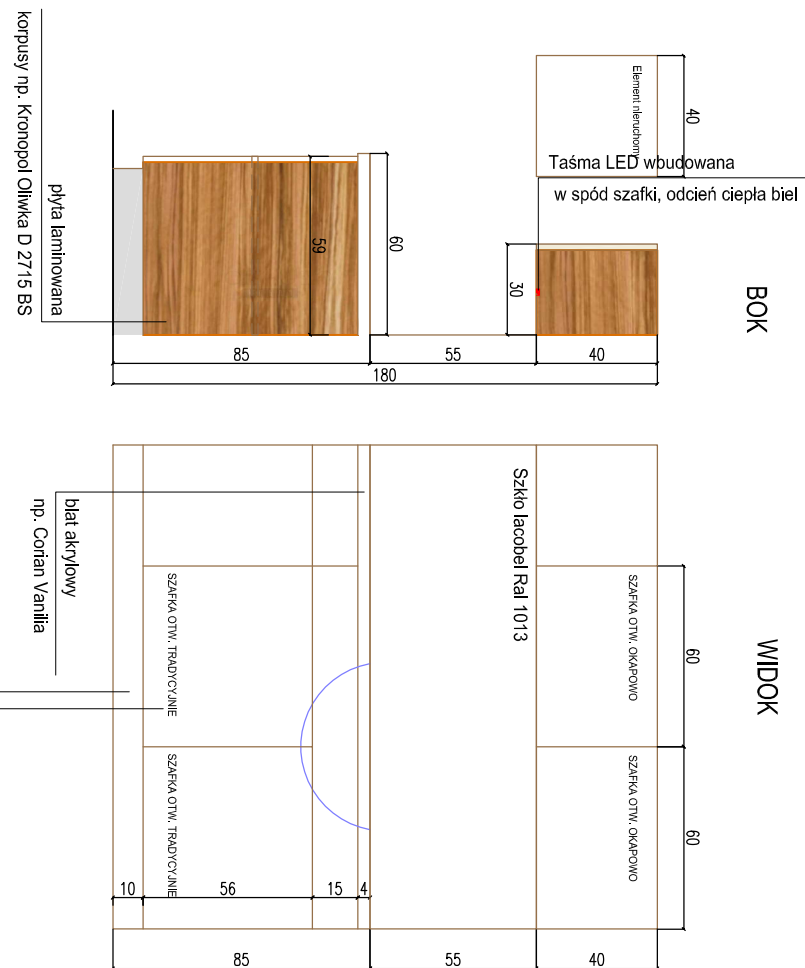


MEBLE NA ZAMÓWIENIE

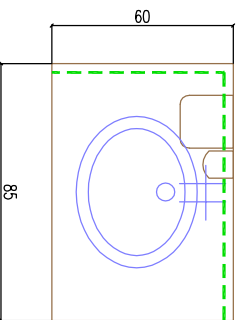
POM. 1.04



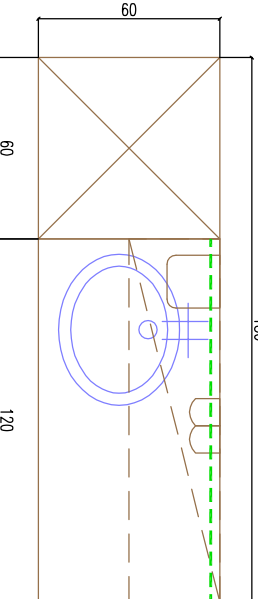
BOK



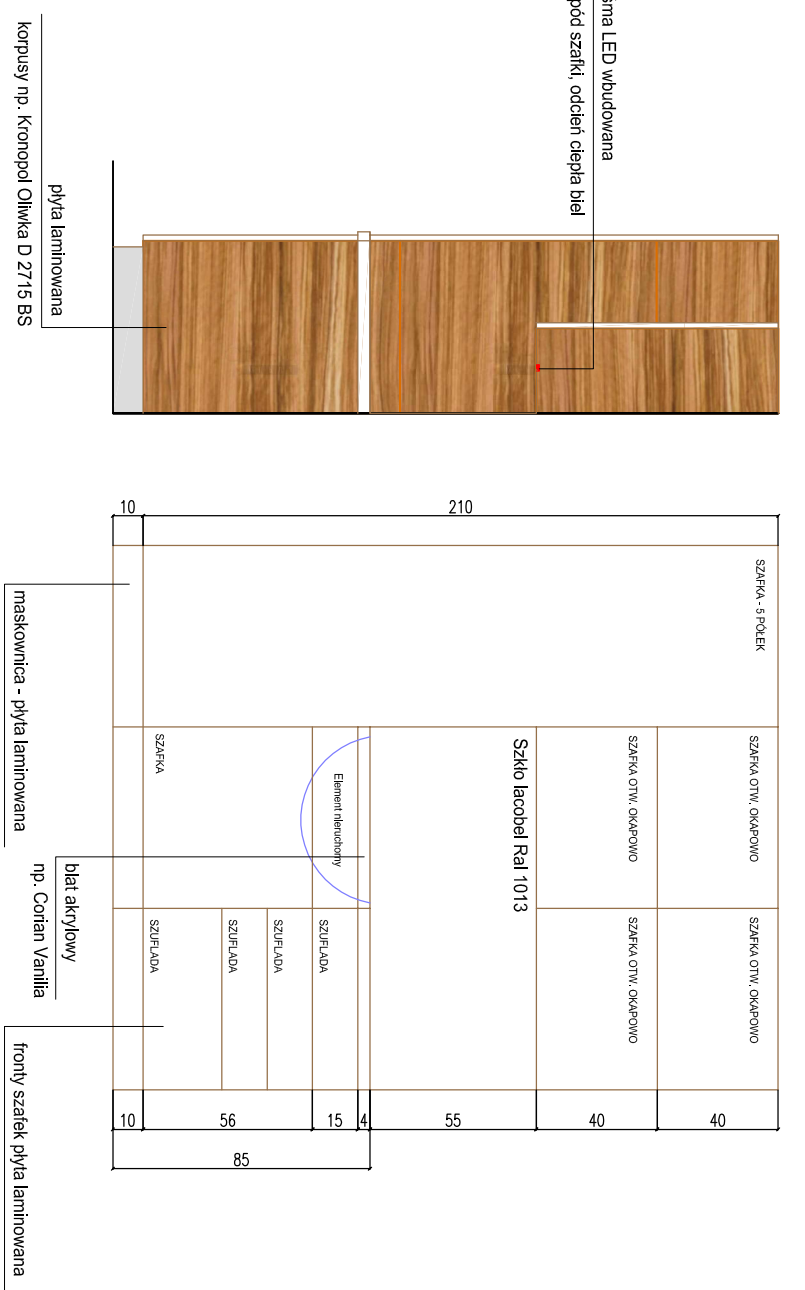
POM. 1.15



POM. 1.05



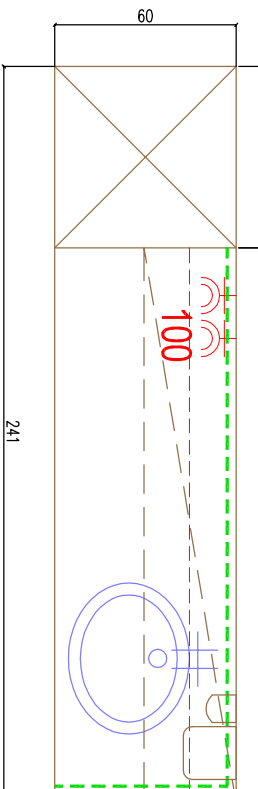
BOK



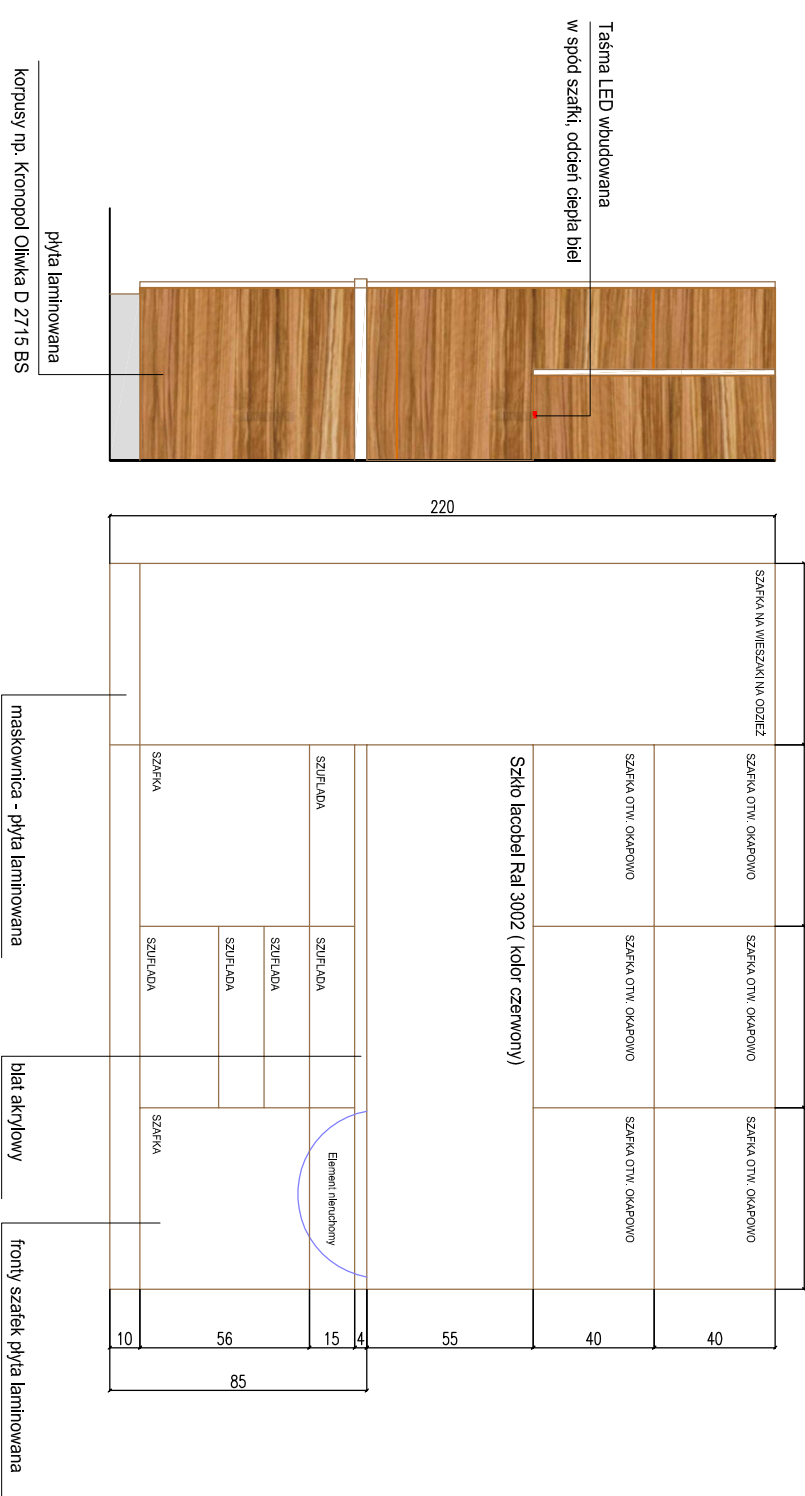
BIURKO W POMIESZCZENIU Bp2

1.12 - 5 SZTUK, 1.19- 1 sztuka

POM. 1.19



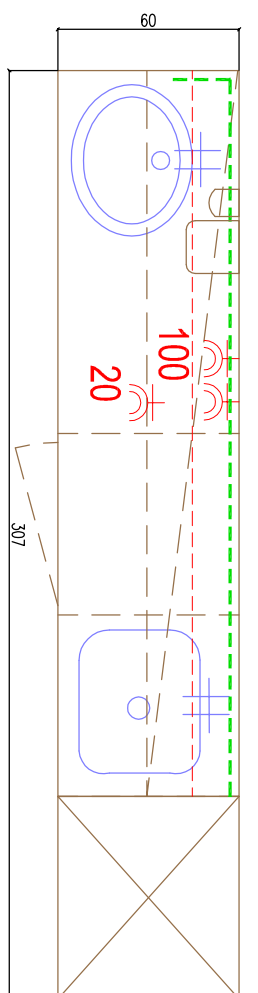
BOK



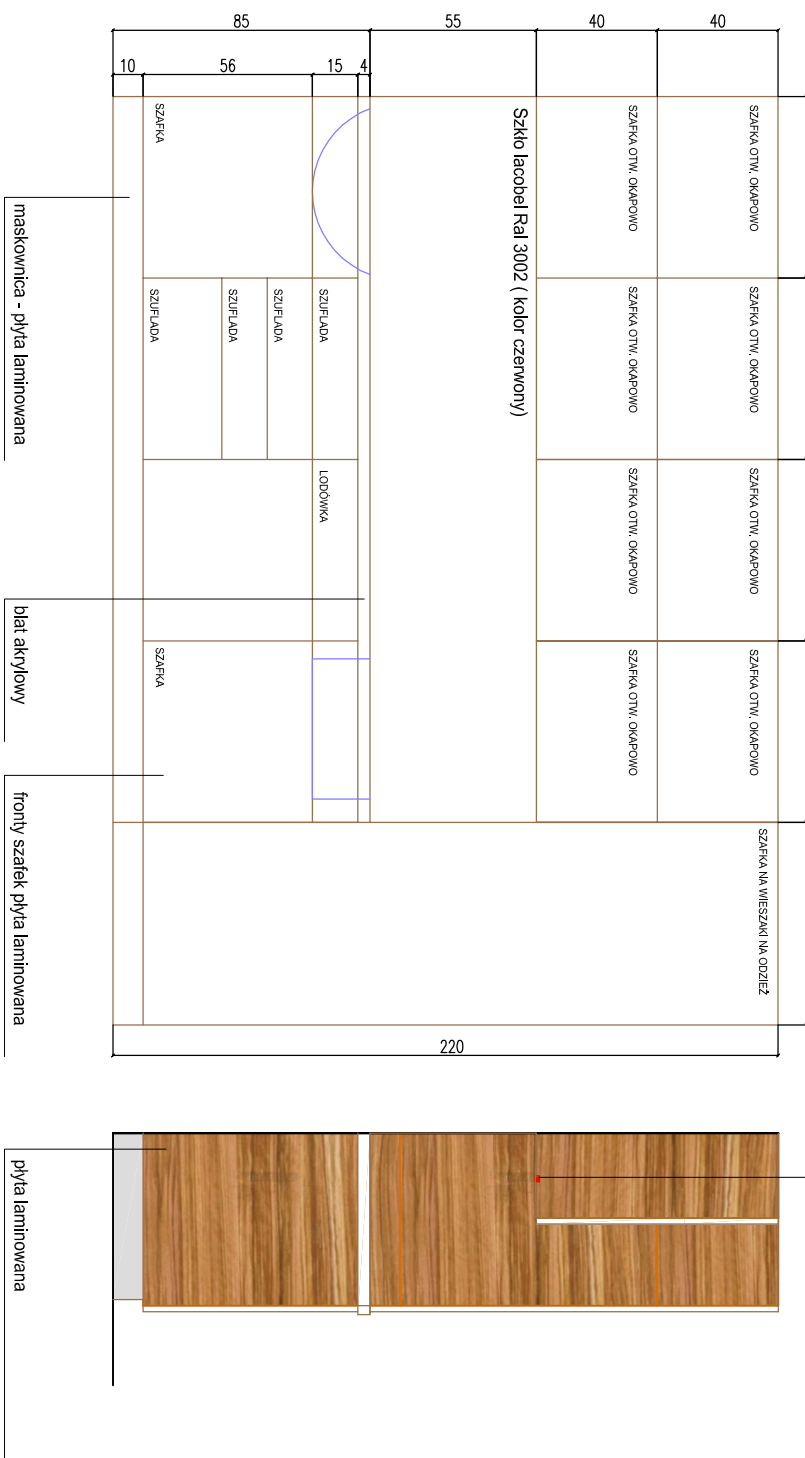
BIURKO W POMIESZCZENIU Bp2

1.05, 1.15, 2 sztuki

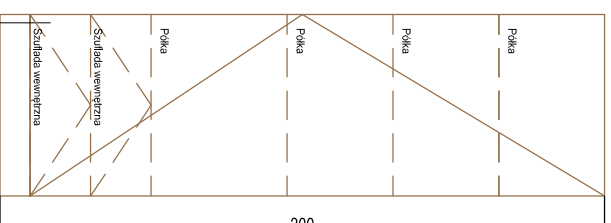
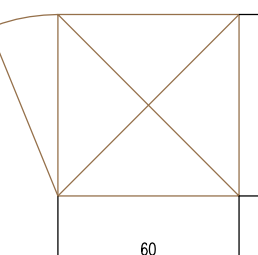
POM. 1.20



BOH



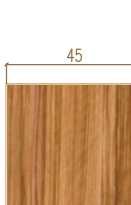
Szafa Cc2



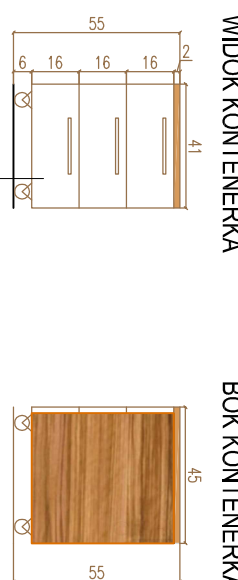
PROJEKT KONTENERKA

6 SZTUK

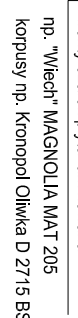
6 SZTUK



WIDOK KONTENERKA



WIDOK KONTENERKA BOK KONTENERKA



WYKRS	TOMASZ DUCH	
	18 Suwak St. 16 - 15 00-304 Warszawa	
prace	mł. 22 662 05 40 992 557 414 www.piotrowskiuch.com.pl	
	prace	
INWESTOR	SAMODZIELNY ZESPÓŁ PUBLICYCZNYCH ZAKŁADÓW I ZESPOŁÓW OMIĘDZIONYCH ul. Jagiellońska 3, 01-0719 Warszawa	
TEMAT	PRZEBUDOWA I REMONTOWANIE CZĘŚCI POMIĘSZCZEN PRACOWNICZYCH ROZKŁADNIKI DLA OMIĘDZIONÓW DZIENNYCH I KUCHNIA SERWISOWA - OMIĘDZION DZIENNYCH PSJO OMIĘDZIONYCH UL. OTWOCKA 1, WARSZAWA, PRAGA-POLNOC	
ADRES	PROJEKT WAVEZS ARCHITEKTURA	
STADIUM	ZAKRES	
BRANŻA	- MEBLE NA ZAMÓWIENIE -	
ZAKRES	INSTRUMENTY	
PROJEKTANT	DATA:	
mgr inż. arch. Tomasz Duch	01.07.2017	
mgr inż. arch. Wiesław Wójciszyn	1.25	
mgr inż. arch. Kazimierz Chojaszkowski	NR INST.	
SI 88861	01	